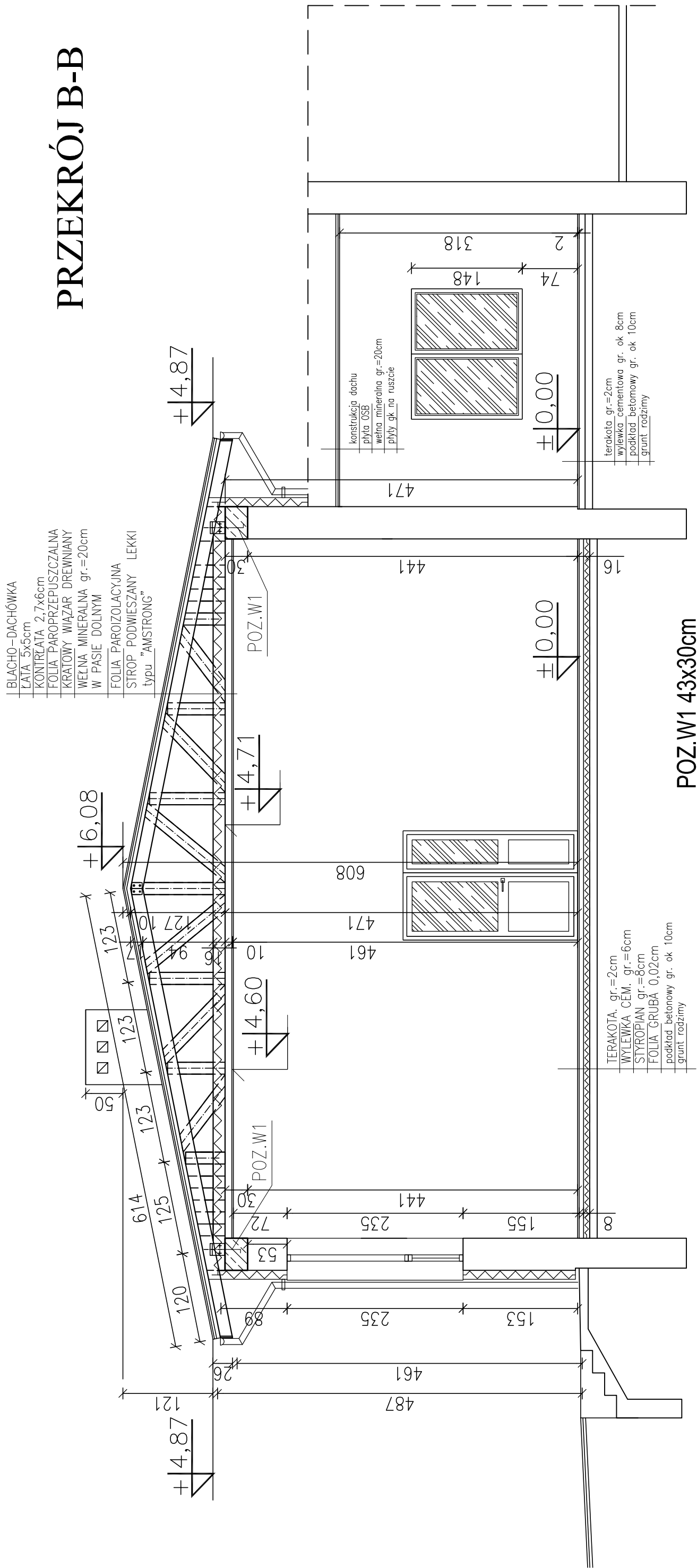
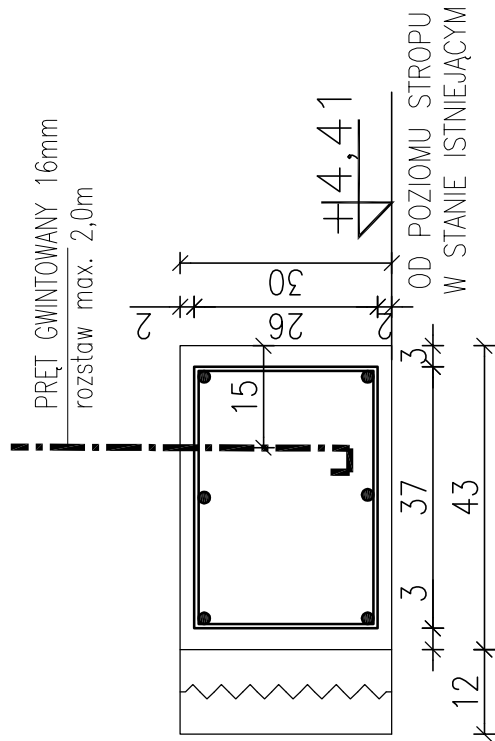


# PRZEKRÓJ B-B



BETON C20/C25 XC1  
STAL ZBROJENIOWA  
STAL A-III 34GS  
STAL A-0 St3S



Zbrojnic  
3ø12mm 34GS dołem  
3ø12mm 34GS góra  
strzemiona ø6mm St3S co 20cm

<p><b>P.H.U. "BARMi"</b></p> <p><b>KOLUSZKI UL.3-GO MAJA 20</b></p> <p><b>TEL.044*714*30*40 - 0698*610*207</b></p>		
<b>TEMAT</b>	<b>PRZEBUDOWA ŚWIETLICY WIEJSKIEJ</b>	
<b>RYSUNEK</b>	<b>PRZEKRÓJ B-B</b>	
<b>LOKALIZACJA</b>	<b>ROGOW, UL. STRAŻACKA</b>	
<b>ARCHITEKTURA</b>	<b>JANKOWSKI TADEUSZ</b>	
<b>KONSTRUKCJA</b>	<b>UPR. NR 75/65</b>	
<b>ASYSTENT PROJEKTANTA</b>	<b>mgr inż. JOANNA LEŚNIEWSKA</b>	
<b>SKALA: 1:50</b>	<b>DATA: 12.2011</b>	<b>STR. NR</b>